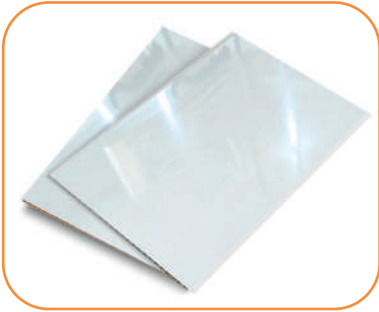




**CIELO  
FALSO PVC  
Lisos & Texturados**



**Código: BV250-B2**

25cm\*5.95m\*8mm



**Código: BV25101-K**

25cm\*5.95m\*7.5mm



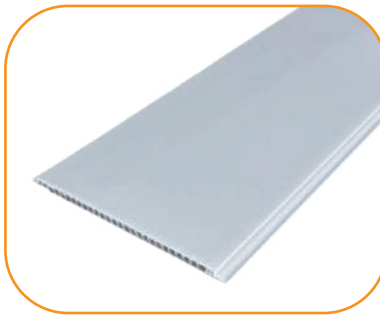
**Código: BV2524**

25cm\*5.95m\*7mm



**Código: BV200-B (brillo)**

20cm\*5.95m\*8mm



**Código: BV200-B10**

20cm\*5.95m\*10mm

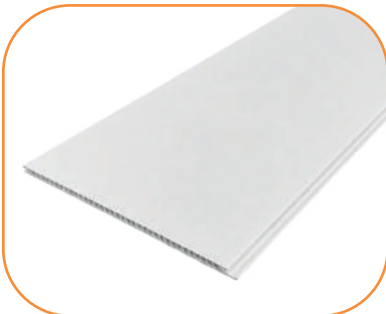
**BV250-B1**

25cm\*5.95m\*9mm



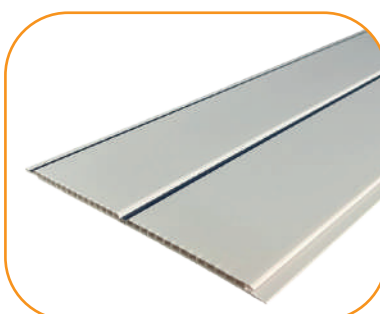
**Código: BV2511**

25cm\*5.95m\*7mm



**Código: BV250-M2**

25cm\*5.95m\*8mm



**Código: BV2525**

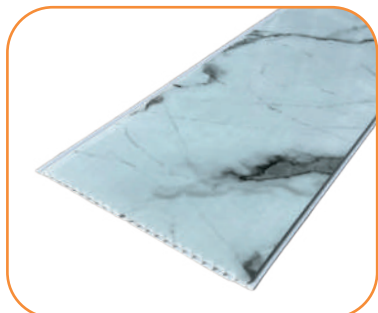
25cm\*5.95m\*7mm



**Código: BV2536**

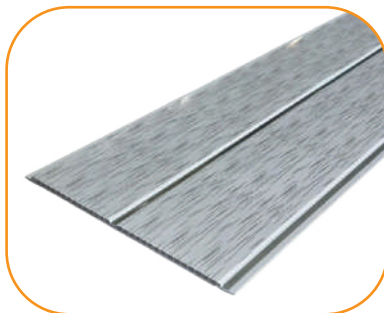
25cm\*5.95m\*7mm

# > Modelos



**Código: BV25104-K**

25cm\*5.95m\*7.5mm



**Código: BV259**

25cm\*5.95m\*7mm



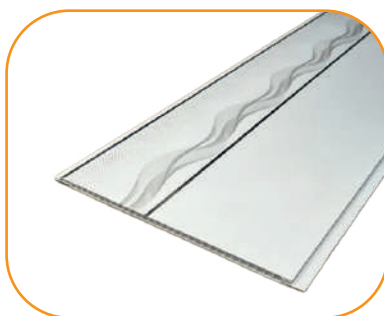
**Código: BV2514**

25cm\*5.95m\*7mm



**Código: BV2504**

25cm\*5.95m\*7mm



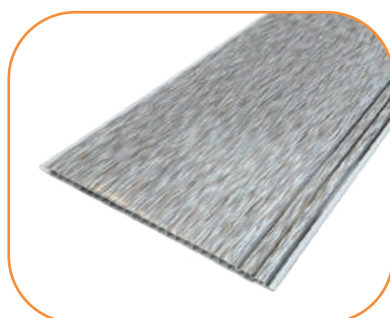
**Código: BV2565**

25cm\*5.95m\*7mm



**Código: BV2598-K**

25cm\*5.95m\*7.5mm



**Código: BV2512**

25cm\*5.95m\*7mm



**Código: BV2595-W**

25cm\*5.95m\*8mm



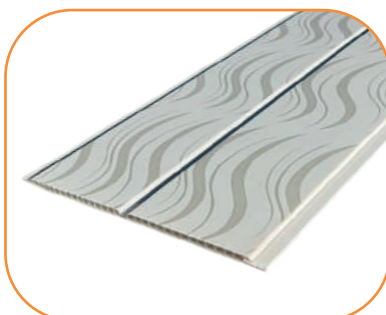
**Código: BV253-W**

25cm\*5.95m\*8mm

# > Modelos



**Código: BV2561**  
25cm\*5.95m\*7mm



**Código: BV252-K**  
25cm\*5.95m\*7mm



**Código: BV2532-L**  
25cm\*5.95m\*7mm

# Placas Gypsum

Techo de Tablero Incombustible, Techo Insonoro, Techo Normal, Techo Integrado, Techo del Aislamiento de Calor, Techo a Prueba de Humedad, Techo a Prueba de Moho, Techo a Prueba de Humo.



La pieza de:  
59,5cm\*59,5cm\*7mm  
Código: GS-238



La pieza de:  
59,5cm\*59,5cm\*7mm  
Código: GS-975



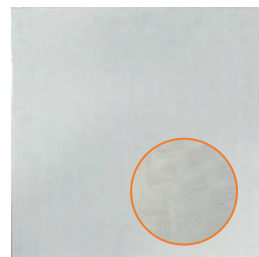
La pieza de:  
59,5cm\*59,5cm\*7mm  
Código: GS-2034-2



La pieza de:  
59,5cm\*59,5cm\*7mm  
Código: GS-G238-1



La pieza de:  
59,5cm\*59,5cm\*7mm  
Código: GS-996



La pieza de:  
59,5cm\*59,5cm\*7mm  
Código: GS-254



La pieza de:  
59,5cm\*59,5cm\*7mm  
Código: GS-2034-1

# Placas desmontables *de PVC*



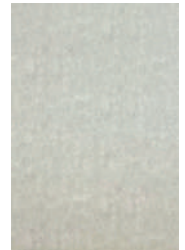
La pieza de:  
59,5cm\*59,5cm\*7mm  
Código: BV595-0

# Panel panel *de aluminio*

Gracias a su estructura tipo panel, nuestros paneles de aluminio Decorax son livianos y de instalación sencilla. una alternativa moderna para renovar techos en un acabado mate.



La pieza de 1.22m x 2.9m x 7mm  
Código: **NA-46**  
*Regional: Santa Cruz*



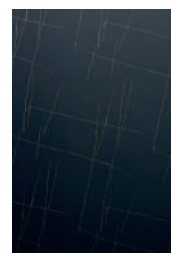
La pieza de 1.22m x 2.9m x 7mm  
Código: **NA-04**  
*Regional: Santa Cruz*



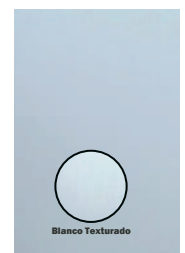
La pieza de 1.22m x 2.9m x 7mm  
Código: **NA-05**  
*Regional: Santa Cruz*



La pieza de 1.22m x 2.9m x 7mm  
Código: **NA-06**  
*Regional: Santa Cruz*



La pieza de 1.22m x 2.9m x 7mm  
Código: **NA-07**  
*Regional: Santa Cruz*



La pieza de 1.22m x 2.9m x 7mm  
Código: **NA-37**  
*Regional: Santa Cruz*



**Resistente al Fuego**



**Excelentes Materiales**



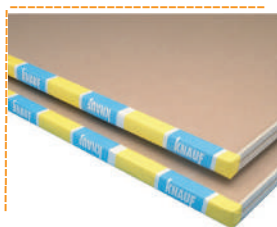
**Resistente al Agua**



**Fácil Mantenimiento**

# Placa de Yeso

Las placas de yeso cartón Knauf son una excelente alternativa para renovar e instalar techos modernos. Son versátiles, estéticas y ayudan a mejorar el acabado de tus ambientes.



Placa de yeso ST  
1.20m\*2.40m\*10mm  
Código: PLACA-KN1



Masilla Constructor  
20 Kg  
Código: Masilla-20  
Masilla Constructor  
5 Kg  
Código: Masilla-5



Cinta de papel con fibra  
5.2cm\*150m  
Código: CIN-4



Cinta de esquina de papel  
metálico  
5cm\*30m  
Código: CIN-7



Cinta de montaje doble cara  
10m\*20mm  
Código: CMD-01

# Cornisa de PVC “ H ”



La pieza de  
5.95 m de largo  
**Código:** H-10  
( para placas de 7mm a 9mm)



La pieza de  
5.95 m de largo  
**Código:** H-207-T  
( para placas de 7mm a 9mm)



La pieza de  
5.95 m de largo  
**Código:** H-251  
( para placas de 7mm a 9mm)  
H-251-A ( para placas de 6mm)



La pieza de  
5.95 m de largo  
**Código:** H-253  
( para placas de 7mm a 9mm)



La pieza de  
5.95 m de largo  
**Código:** H-255  
( para placas de 7mm a 9mm)  
H-255-A ( para placas de 6mm)



La pieza de  
5.95 m de largo  
**Código:** H-2557 / H-2557-H  
( para placas de 7mm a 9mm)



La pieza de  
5.95 m de largo  
**Código:** H-254 / H-254-H  
( para placas de 7mm a 9mm)  
H-254-A ( para placas de 6mm)



La pieza de  
5.95 m de largo  
**Código:** H-2570  
( para placas de 7mm a 9mm)



La pieza de  
5.95 m de largo  
**Código:** H-2571  
( para placas de 7mm a 9mm)



La pieza de  
5.95 m de largo  
**Código:** H-2572  
( para placas de 7mm a 9mm)



La pieza de  
5.95 m de largo  
**Código:** H-258  
( para placas de 7mm a 9mm)



La pieza de  
5.95 m de largo  
**Código:** H-2590-H  
( para placas de 7mm a 9mm)

# Cornisa de PVC “ H ”



La pieza de  
5.95 m de largo  
**Código:** H-2592  
( para placas de 7mm a 9mm)  
H-2592-A ( para placas de 6mm)



La pieza de  
5.95 m de largo  
**Código:** H-2593  
( para placas de 7mm a 9mm)  
H-2593-A ( para placas de 6mm)



La pieza de  
5.95 m de largo  
**Código:** H-2595 /  
H-2595-H  
( para placas de 7mm a 9mm)



La pieza de  
5.95 m de largo  
**Código:** H-2598 /  
H-2598-H  
( para placas de 7mm a 9mm)



La pieza de  
5.95 m de largo  
**Código:** H-2599  
( para placas de 7mm a 9mm)



La pieza de  
5.95 m de largo  
**Código:** HP01  
( para placas de 7mm a 9mm)



La pieza de  
5.95 m de largo  
**Código:** H-PB304  
( para placas de 7mm a 9mm)

# Cornisa *de PVC* “ T ”



La pieza de  
5.95 m de largo  
**Código: T01-K**  
( para placas de 7mm a 9mm)



La pieza de  
6 m de largo  
**Código: T01-K6**  
( para placas de 7mm a 9mm)



La pieza de  
5.95 m de largo  
**Código: T25-07**  
( para placas de 7mm a 9mm)



La pieza de  
5.95 m de largo  
**Código: T-255/ T-255-H**  
( para placas de 7mm a 9mm)  
T-255-A ( para placas de 6mm)



La pieza de  
5.95 m de largo  
**Código: T-2570**  
( para placas de 7mm a 9mm)



La pieza de  
5.95 m de largo  
**Código: T-2573**  
( para placas de 7mm a 9mm)



La pieza de  
5.95 m de largo  
**Código: T-258**  
( para placas de 7mm a 9mm)



La pieza de  
5.95 m de largo  
**Código: T-2592**  
( para placas de 7mm a 9mm)  
T-2592-A (para placas de 6mm)



La pieza de  
5.95 m de largo  
**Código: T-2593**  
(para placas de 7mm a 9mm)  
T-2593-A (para placas de 6mm)



La pieza de  
5.95 m de largo  
**Código: T-2595**  
(para placas de 7mm a 9mm)  
T-2595 (para placas de 6mm)

# > Cornisa de PVC " U "



La pieza de  
5.95 m de largo  
**Código:** U01  
( para placas de 7mm a 9mm)  
**Código:** U01-C  
4.5 m de largo



La pieza de  
5.95 m de largo  
**Código:** U01-K  
( para placas de 7mm a 9mm)



La pieza de  
5.95 m de largo  
**Código:** U-207T  
( para placas de 7mm a 9mm)



La pieza de  
5.95 m de largo  
**Código:** U-251-A  
(para placas de 6mm)



La pieza de  
5.95 m de largo  
**Código:** U-255 / U-255-H  
(para placas de 7mm a 9mm)



La pieza de  
5.95 m de largo  
**Código:** U-2557N-W-H  
(para placas de 7mm a 9mm)



La pieza de  
5.95 m de largo  
**Código:** U-2570  
(para placas de 7mm a 9mm)



La pieza de  
5.95 m de largo  
**Código:** U-2574  
(para placas de 7mm a 9mm)



La pieza de  
5.95 m de largo  
**Código:** U-2592-A  
(para placas de 6mm)



La pieza de  
5.95 m de largo  
**Código:** U-2593-A  
(para placas de 6mm)



La pieza de  
5.95 m de largo  
**Código:** U-2599-H  
(para placas de 6mm)

# > **Cornisa** *de PVC* **F y L**



La pieza de  
5.95 m de largo  
**Código:** F01-K  
(para placas de 7mm a 9mm)



La pieza de  
5.95 m de largo  
**Código:** F-2599  
(para placas de 7mm a 9mm)

# Perfilería *Liviana*

Contamos con la línea más completa de perfilería liviana de acero galvanizado para la construcción en seco, ya sea para cielos falsos o muros con revestimientos de PVC o DRYWALL .



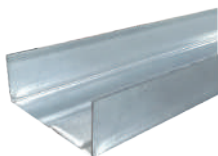
**Código:**  
Omega-3 SS

**Medida:**  
25\*20\*67\*0.42\*3000



**Código:**  
Montante-3 SS

**Medida:**  
34\*32\*34\*0.42\*3000



**Código:**  
Solera-3(0,35)

**Medida:**  
38\*30\*30\*0.35\*3000

Solera-3(0,45) 38\*30\*30\*0.45\*3000



**Código:**  
Angulo-3(0,45)

**Medida:**  
25\*25\*0.45\*3000

**Código:**  
Angulo-3(35-0,45)

**Medida:**  
35\*35\*0.45\*3000



**Código:**  
Conerbead-3(0,45)

**Medida:**  
25\*25\*0.45\*3000



**Código:**  
TORNILLO N SS

Tornillo TI punta aguja PATTA 1000pzs/c



**Código:**  
TORNILLO A Tornillo punta broca 500 pzs/caja  
TORNILLO A-1000 Tornillo punta broca 1000 pzs/caja



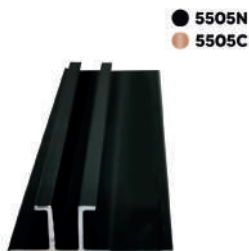
**Código:**  
425A

**Medida:**  
Tira decorativa de aluminio  
20mm\*13mm

# > Cornisa *de Aluminio*

Para tablero de 5mm

La pieza es de: 3m.



# > **Cornisa** *de Aluminio* Para tablero de 8mm

La pieza es de: 3 m

